



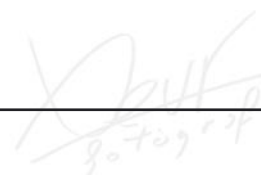
Xavier Torra Armenteras
Escola taller de fotografia

tlf. 972 67 87 12 / 670 67 87 12 www.xavifotograf.com c/ Castelló 18 17600 - FIGUERES (GIRONA)

**INSTRUCCIONES PARA USAR LAS
CARTAS DE AJUSTE DE GAMMA**

por

Xavier Torra Armenteras



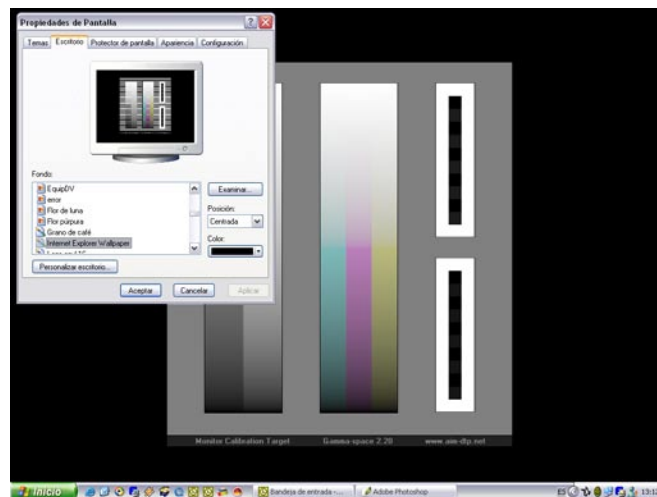
X. Ruiz
30/09/2019

Para comprobar si la curva de gama de nuestro sistema es la correcta, podemos usar las cartas de ajuste de la pagina de Timo Autiokari, AIM-DTP.net:

http://www.aim-dtp.net/aim/evaluation/gamma_space/index.htm

El mejor sistema para estar seguros de que estamos controlando directamente el propio sistema, es colocar la carta de fondo del escritorio.

Esto es bastante fácil, pero hay que tener en cuenta que la carta no se debe redimensionar. Hay que dejarla en su tamaño original. En Windows XP esto se consigue en las propiedades de pantalla, de esta forma:



La carta, una vez colocada de fondo de escritorio, debemos observarla a una distancia de entre 1,5 y 3 metros (según la resolución de cada pantalla).

Lo que debemos ver es una gama de grises igual en los dos cuadros grandes.

En el rectángulo pequeño de arriba, deberíamos distinguir levemente los cuadros, mientras en el rectángulo de abajo no deberíamos distinguirlos.

La gama puede oscilar entre 2,5 (PC) o 1,72 (MAC) en ordenadores sin calibrar y 2,2 (PC) o 1,8 (MAC) en maquinas correctamente calibradas.

[Handwritten signature]
30/09/08

En el enlace anterior tenéis todas las cartas necesarias para hacer las comprobaciones.

Salu2

Xavier Torra Armenteras

BIBLIOGRAFIA:

Para confeccionar este manual he usado imagenes y ideas de las páginas de Timo Autiokari

www.aim-dtp.net

